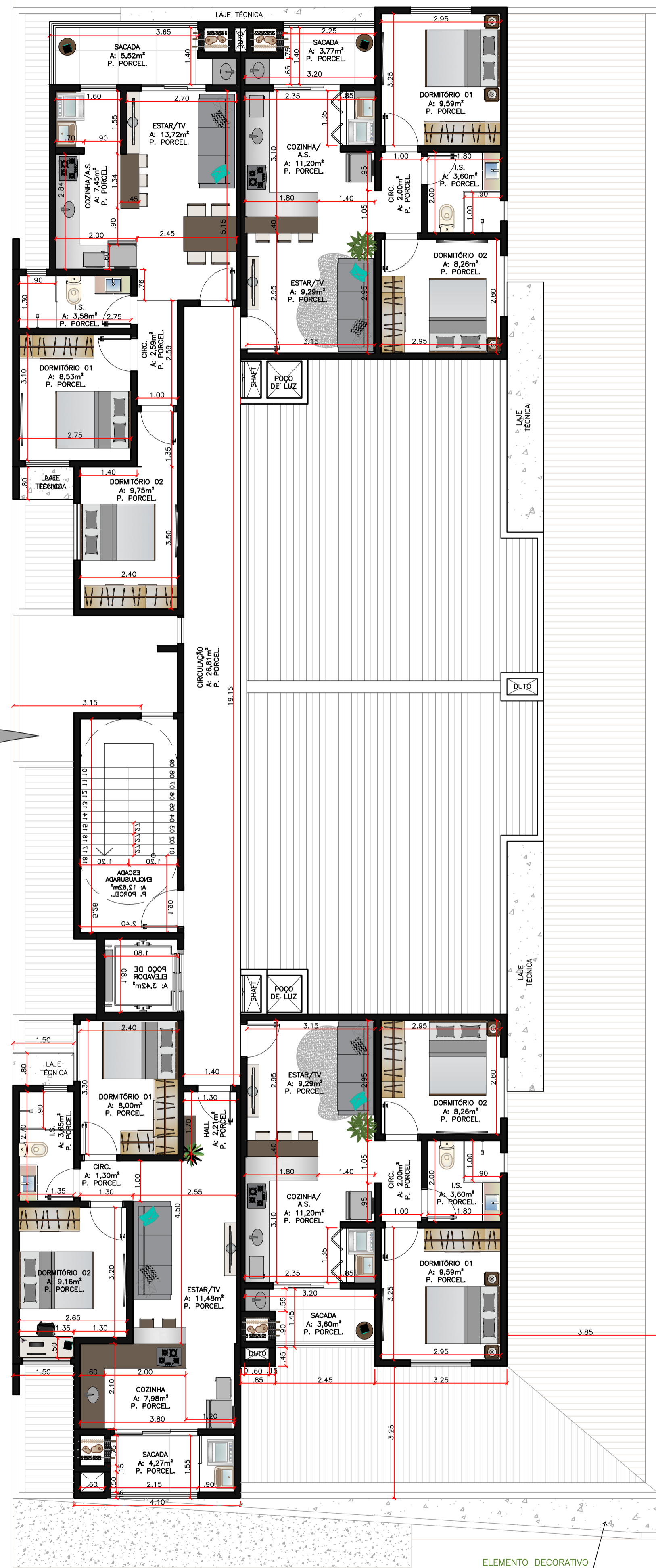
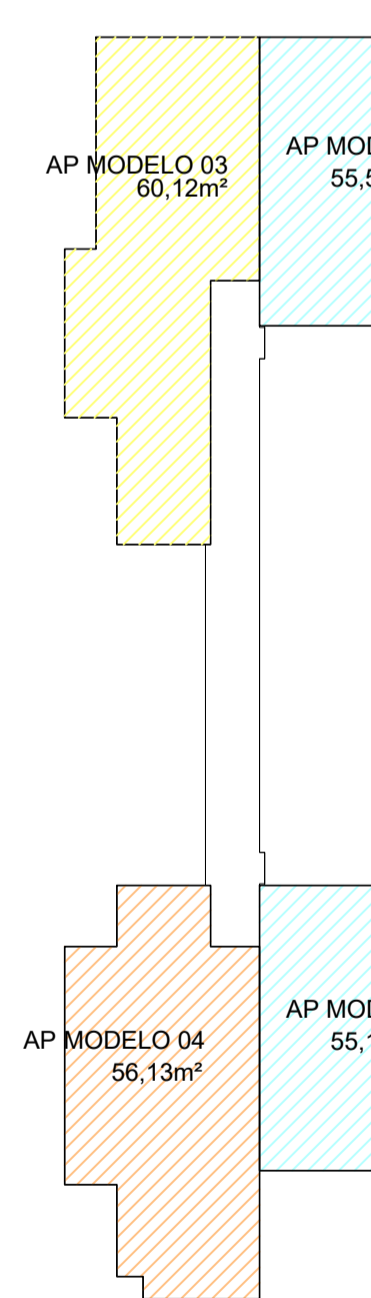
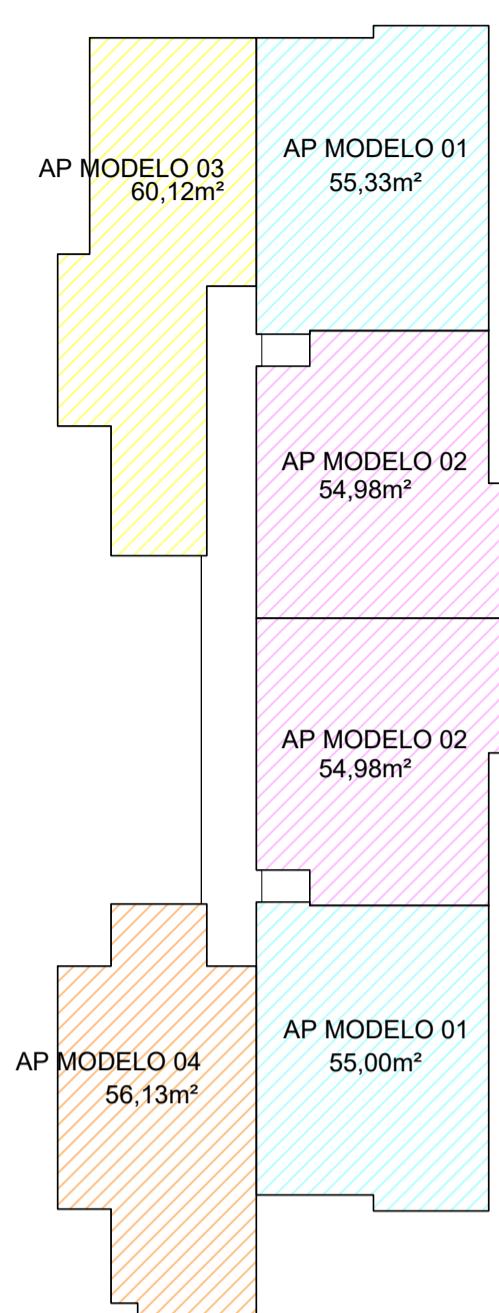
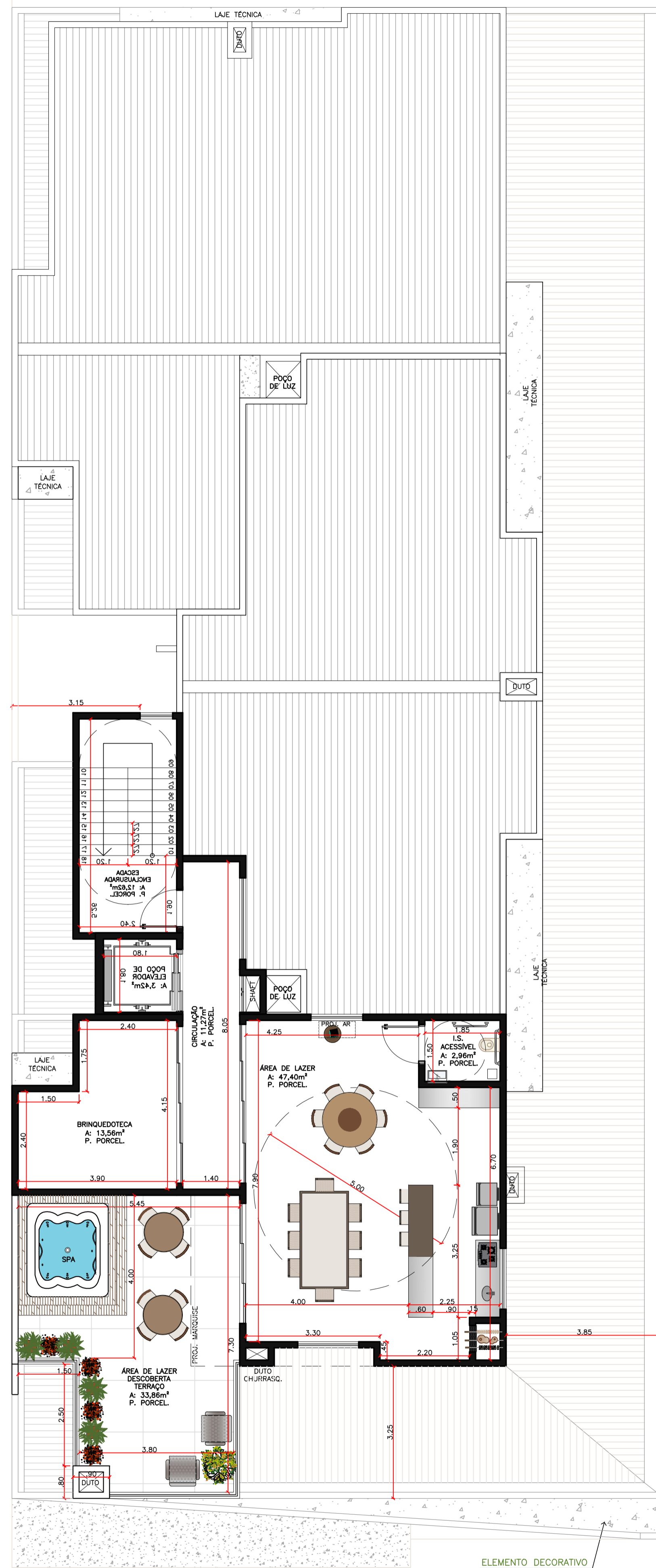


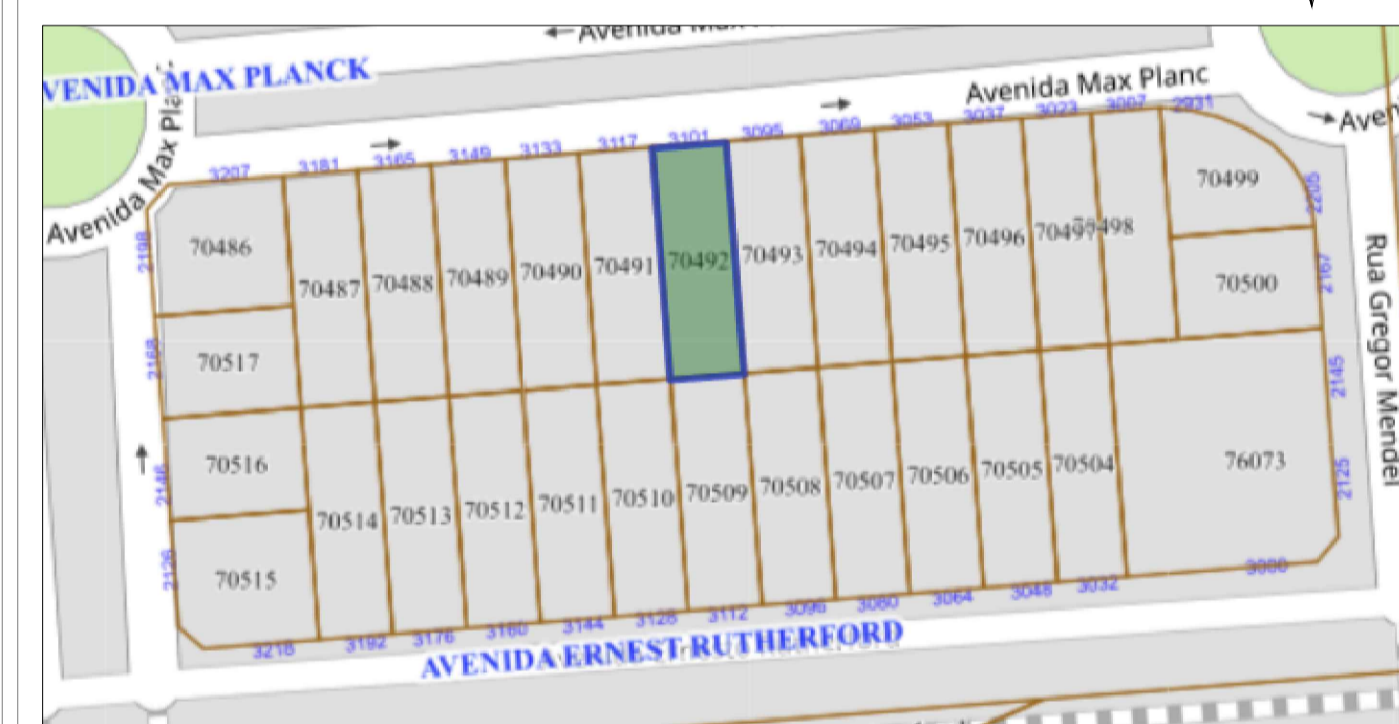
PLANTA BAIXA - PAVIMENTO TIPO (x5) - SEM ESCALA



PLANTA BAIXA - 8º PAVIMENTO SEM ESCALA



PLANTA BAIXA - 9º PAVIMENTO SEM ESCALA



SITUAÇÃO SEM ESCALA

ESTUDO ARQUITETÔNICO		PRANCHA
CONTEÚDO:	ESTUDO PARA EDIFICAÇÃO MISTA DO EDIFÍCIO CH SUBLIME RESIDENCE	2
LOCAL:	LOTE URBANO Nº 151, QUADRA Nº 12, LOCALIZADO NA AVENIDA MAX PLANCK (TRECHO 02), LOTEAMENTO BIOPARK I, TOLEDO/PR.	2
PROPRIETÁRIO:	MELLO CONSTRUTORA E INCORPORADORA CNPJ 07.256.304/0001-63	
SITUAÇÃO	PROJETO	
	ARIANE DAPIEVE CARNELOSE Arquiteta e Urbanista - CAUI/BR: A126439-7	
ESTATÍSTICAS	EXECUÇÃO	
	FELIPE GUSTAVO ISERNHAGEN Engenheiro Civil - CREA-PR 116.094/D	
VER PRANCHA	PROPRIETÁRIO	
	MELLO CONSTRUTORA E INCORPORADORA CNPJ 07.256.304/0001-63	
DATA	DESENHO	ESCALA
OCTUBRO / 2023	LARISSA	INDICADA
		REF.
		457 - REV 04

OBS: A PRESENTE PLANTA REFERE-SE APENAS AO ESTUDO PRELIMINAR DO PROJETO ARQUITETÔNICO, SEM APROVAÇÃO DO ÓRGÃO PÚBLICO, SENDO PASSÍVEL DE ALTERAÇÃO E CORREÇÃO, TANTO EM ALGUM DETALHE CONSTRUTIVO COMO METRAGEM. PORTANTO, O PRESENTE CROQUI NÃO É UMA GARANTIA DO EMPREENDIMENTO.